

FOT-600

ZESTAW DO POMIARU TŁUMIENIA



FTTx
Test Solutions



SPECYFIKACJA

OLTS FOT-600 oferuje różne konfiguracje i wybór długości fali, idealny do kwalifikacji łącza; posiada pojemność pamięci na 1000 wpisów i pozwala na transfer danych na PC poprzez USB.

CECHY KLUCZOWE

Łączy miernik mocy i źródło światła oraz umożliwia wybór odpowiedniej długości fali

Pojemność pamięci na 1000 wpisów; możliwość transferu danych na PC poprzez połączenie USB

Idealny do kwalifikacji łącza: wskaźniki pass/fail oraz progi definiowane przez użytkownika

Bezбłędne testy: automatyczne przełączanie długości fali, brak potrzeby zerowania offsetu

Wizualny lokalizator uszkodzeń (VFL) do szybkiego rozwiązywania problemów w standardzie

Niski koszt użytkowania: trzyletni okres gwarancji i rekomendowanej kalibracji

Kompletne oprogramowanie do raportowania

IDEALNY DO KWALIFIKACJI ŁĄCZY OPTYCZNYCH

Będąc częścią serii 600 poręcznych urządzeń firmy EXFO, która zawiera również miernik mocy FPM-600 oraz źródło światła FLS-600, zestaw do pomiarów tłumienia FOT-600 jest idealnym narzędziem do kwalifikacji łączy optycznych. Zaprojektowany z myślą o maksymalnej prostocie obsługi FOT-600 wyświetla wskazania typu pass/fail na diodach LED; co więcej, pozwala on na ustalanie własnych progów do pomiarów tłumienia.

Dzięki pojemności pamięci obejmującej 1000 pomiarów oraz oprogramowaniu do tworzenia raportów FOT-600 upraszcza zarządzanie wynikami oraz umożliwia transfer danych na PC poprzez połączenie USB. Stwórz kompletny, dopasowany do potrzeb raport testowy z certyfikacji łączy ze wskazaniem pass/fail.

BEZBŁĘDNE FUNKCJE WE WSZECHSTRONNYM URZĄDZENIU

Podczas użytkowania FOT-600 w trybie Auto-switching źródło światła automatycznie przełącza się pomiędzy dostępnymi długościami fali. Miernik mocy rozpoznaje wykorzystywaną długość fali i przełącza się na odpowiednie parametry kalibracji. Za pomocą jednego przycisku można jednocześnie zapisać wyniki dla wszystkich długości fali, umożliwiając proste i bezbłędne przeprowadzanie testów.

Dzięki swojej unikalnej budowie, zestaw do pomiaru tłumienia FOT-600 minimalizuje ryzyko popełnienia błędu podczas wykonywania pomiaru, ponieważ nie jest konieczne zerowanie offsetu.

Jako dodatek do własności kwalifikacji łączy optycznych, zestaw o wysokiej dokładności FOT-600 oferuje 40 skalibrowanych długości fali, obejmując wszystkie długości fali CWDM. Co więcej, pozwala on mierzyć fluktuacje mocy dzięki funkcji Hold Min/Max Power.

GOTOWY NA FTTx

FOT-600 od EXFO pozwala na testowanie pasywnych sieci optycznych (PON) na 1310 nm, 1490 nm i 1550 nm - trzech długościach fali rekomendowanych przez ITU-T (G.983.3) dla sieci PON.

WYTRZYMAŁY I WSZECHSTRONNY

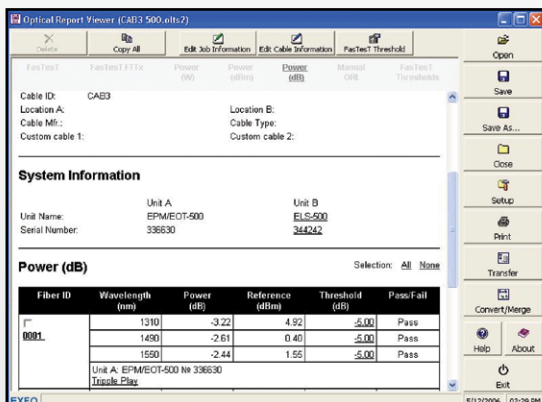
Tak jak wszystkie przenośne urządzenia EXFO, również FOT-600 został zbudowany z myślą o najwyższej odporności i uniwersalności, będąc doskonałym rozwiązaniem na najcięższe warunki testowe. Urządzenie to zawiera podświetlenie klawiatury/LCD dla łatwiejszej obsługi w zaciemnionych środowiskach. Co więcej, zasilanie odbywa się z baterii wielokrotnego ładowania.

OPROGRAMOWANIE RAPORTUJĄCE

Nowe narzędzie programowe umożliwia tworzenie profesjonalnych raportów zawierających wyczerpującą dokumentację. Oferuje ono również następujące funkcje:

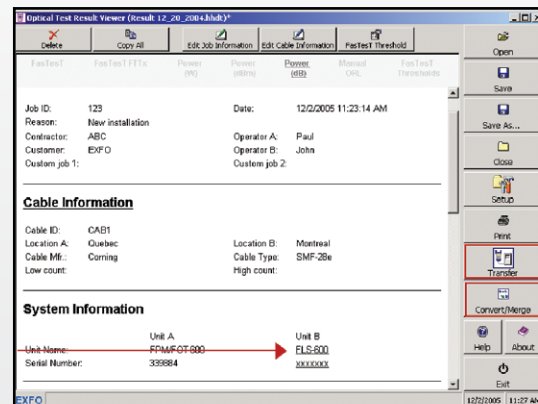
- Dwa pliki z wynikami testów mogą zostać połączone w jeden raport (patrz uwaga nr 3)
- Progi pass/fail aktywne podczas pobierania danych są automatycznie aktywowane i wyświetlane w programie Report Viewer
- Jednoczesne zapisywanie wyników dla wszystkich długości fali za pomocą jednego przycisku (patrz uwaga nr 1)
- Informacje o konfiguracji jednostki B mogą być wprowadzane i zapisywane (patrz uwaga nr 2)
- Transfer danych może zostać uruchomiony z okna programu Report Viewer (patrz uwaga nr 3)
- Próg pass/fail może zostać ustawiony dla indywidualnego włókna lub długości fali (patrz uwaga nr 4)

1 Przechowij razem wyniki testów dla wszystkich długości fali



Optical Report Viewer: okno główne

2 Skonfiguruj informacje o jednostce B



Optical Report Viewer: okno główne

3 Uruchom transfer danych oraz konwerter/łącznik

Fiber ID	Wavelength (nm)	Power (dB)	Reference (dBm)	Threshold (dB)	Pass/Fail
0014	860	1.3	-53.18	-30.00	Pass
0015	860	19.23	-53.18	-30.00	Pass
0016	860	12.12	-53.18	-30.00	Pass
0017	860	7.9	-53.18	-30.00	Pass
0018	860	5.7	-53.18	-30.00	Pass
0019	860	5.4	-53.18	-30.00	Pass

Optical Report Viewer: main window

Zaznacz lub odznacz wszystkie wyniki w określonej sekcji

4

Określ próg dla każdego włókna i/lub długości fali i obejrzyj status pass/fail (nie dostępne dla wyników FasTest)

SPECYFIKACJE^a

Model	FOT-602X
Detektor	GeX
Zakres mocy (dBm) ^b	26 do -55
Zakres długości fali (nm)	800 do 1650
Skalibrowane długości fali (nm)	800, 820, 830, 840, 850, 860, 870, 880, 910, 980, 1270, 1280, 1290, 1300, 1310, 1320, 1330, 1340, 1350, 1370, 1390, 1410, 1430, 1450, 1460, 1470, 1480, 1490, 1500, 1510, 1520, 1530, 1540, 1550, 1560, 1570, 1580, 1590, 1600, 1610, 1620, 1630, 1640, 1650, 1060
Niepewność mocy ^c	±5 % ± 3 nW
Rozdzielczość (dB)	±0,01 (26 dBm do -45 dBm)
Automatyczne zerowanie offsetu ^d	Tak
Jednostki wyświetlacza	dB, dBm, W
Detekcja tonu	270 Hz, 1 kHz i 2 kHz
Auto-switching ^e	Tak
Okres rozgrzewania (min) ^f	0
Przechowywanie danych (ilość wpisów)	Ponad 1000
Czas działania baterii (godziny) (typowo)	72
Gwarancja i rekomendowany okres kalibracji (lata)	3
Model	23BL
Środkowa długość fali (nm)	1310 ± 20 1550 ± 20
Szerokość widma (nm) ^g	≤5
Moc wyjściowa (dBm)	≥1
Stabilność mocy (dB) ^h	
15 min	±0,03
8 h	±0,1
Generacja tonu	270 Hz, 1 kHz, 2 kHz
Automatyczne wykrywanie długości fali	Tak
Czas działania baterii (godziny) (typowo w trybie Auto)	50
Gwarancja i rekomendowany okres kalibracji	3

UWAGI

- a. Gwarantowane, o ile nie napisano inaczej. Wszystkie specyfikacje odnoszą się do długości fali 1550 nm i temperatury 23 °C ± 1 °C oraz złącza FC.
- b. W trybie CW; czułość zdefiniowana jako 6 x poziom szumu rms.
- c. Dla skalibrowanych długości fali. Ważna do 20 dBm dla FOT-602X.
- d. Dla mocy > -25 dBm dla FOT-602X.
- e. Dla 850 nm, 1300 nm, 1310 nm, 1490 nm, 1550 nm i 1625 nm; dla mocy > -40 dBm (typowo) dla FOT-602X.
- f. Dla wariacji ≤ 0.06 dB dla poziomów mocy ≥ -25 dBm dla FOT-602X.
- g. rms dla laserów FP.

- h. Po 15 minutach rozgrzewania i przy użyciu złącza APC na mierniku mocy (z wyłączeniem źródeł wielomodowych, dla których używane jest złącze PC). Wyrażane jako ± połowa różnicy pomiędzy maksymalną i minimalną wartością mierzona w tym okresie.

SPECYFIKACJE OGÓLNE

Wymiary (H x W x D)	190 mm x 100 mm x 62 mm	(7 ½ in x 4 in x 2 ½ in)
Waga	0,48 kg	(1,1 lb)
Temperatura pracy	−10 °C do 50 °C	(14 °F do 122 °F)
przechowywania	−40 °C do 70 °C	(−40 °F do 158 °F)
Względna wilgotność	0 % to 95 % nieskondensowana	

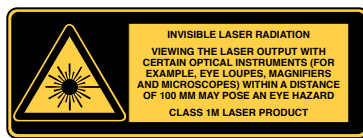
AKCESORIA STANDARDOWE

Instrukcja obsługi, certyfikat kalibracji, naklejki informacyjne w 6 językach, ładowarka/adapter AC, adapter złącza (FOA-XX), bateria Li-Ion, pasek na ramię, torba transportowa, kabel USB, oprogramowanie do raportowania.

VFL^a

Typ emitera	Laser
Długość fali (nm)	650
Moc wyjściowa (dBm)	3

BEZPIECZEŃSTWO



a. Typowe wartości we włóknie 62.5/125 μm.

INFORMACJE O ZAMÓWIENIU

FOT-60X-XX-XX-VFL

Model

FOT-602X-23BL = Detektor Ge wysokiej mocy, 1310/1550 nm źródło laserowe 9/125 μm

Złącza adaptera

FOA-12 = Biconic
 FOA-14 = D4, D4/PC
 FOA-16 = SMA/905, SMA/906
 FOA-22 = FC (PC/SPC/UPC/APC), NEC-D3
 FOA-28 = DIN 47256 (LSA): DIN 47256 (PC/APC)
 FOA-32 = ST (PC/SPC/UPC)
 FOA-40 = Diamond HMS-0HFS-3 (3.5 mm)
 FOA-54 = SC (PC/SPC/UPC/APC)
 FOA-76 = FSMA HMS-10/AG, HFS-10/AG
 FOA-78 = Radiall EC
 FOA-84 = Diamond HMS-10, HFS-13
 FOA-96B = E-2000
 FOA-98 = LC
 FOA-99 = MU

Wizualny lokalizator uszkodzeń

VFL = Wizualny lokalizator uszkodzeń (uniwersalne złącze 2,5 mm)

Złącze*

EI-EUI-28 = UPC/DIN 47256
 EI-EUI-76 = UPC/HMS-10/AG
 EI-EUI-89 = UPC/FC narrow key
 EI-EUI-90 = UPC/ST
 EI-EUI-91 = UPC/SC
 EI-EUI-95 = UPC/E-2000

Przykład: FOT-602X-23BL-FOA-22-EI-EUI-89-VFL

UWAGA

a. Tylko jednomodowy.

* EXFO Universal Interface jest chroniony patentem US 6,612,750.



rateart

Skontaktuj się z nami:

Tel.: +48 235 70 88

Mail: biuro@rateart.pl

Lenartowicza 24, 93-143 Łódź

EXFO Headquarters > Tel.: +1 418 683-0211 | Toll-free: +1 800 663-3936 (USA and Canada) | Fax: +1 418 683-2170 | info@EXFO.com | www.EXFO.com

EXFO serves over 2000 customers in more than 100 countries. To find your local office contact details, please go to www.EXFO.com/contact.

EXFO is certified ISO 9001 and attests to the quality of these products. EXFO has made every effort to ensure that the information contained in this specification sheet is accurate. However, we accept no responsibility for any errors or omissions, and we reserve the right to modify design, characteristics and products at any time without obligation. Units of measurement in this document conform to SI standards and practices. In addition, all of EXFO's manufactured products are compliant with the European Union's WEEE directive. For more information, please visit www.EXFO.com/recycle. Contact EXFO for prices and availability or to obtain the phone number of your local EXFO distributor.

For the most recent version of this spec sheet, please go to the EXFO website at www.EXFO.com/specs.

In case of discrepancy, the Web version takes precedence over any printed literature.